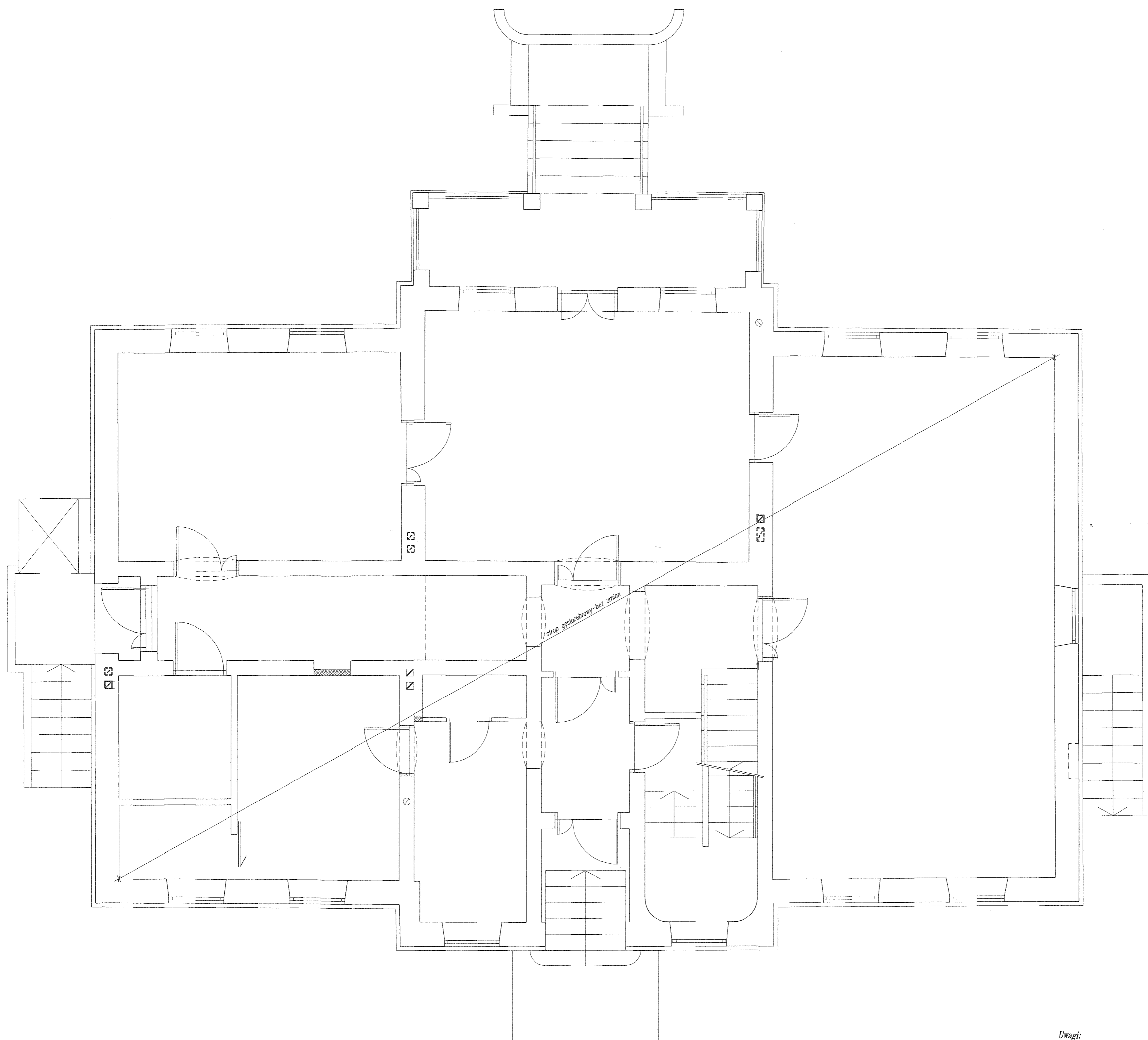

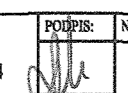


Rzut stropu nad parterem  
skala 1:50



Uwagi:  
 \*wymiary podano w cm,  
 \*poziomy podano w m,  
 \*pręty główne ze stali A-IIIIN,  
 \*strzemiona ze stali A-IIIIN,  
 \*beton C25/B30,  
 \*otulina zbrojenia 3 cm,  
 \*stal profilowa S355,

 -UNIPROCAD- Biuro Konstrukcyjno-Projektowe mgr inż. Robert Kapusta Zgłobice 33-113 ul. Tęczowa 6 tel. 608 528 329			
TEMAT: Projekt techniczny centrum edukacyjno-kulturalno-historycznego "AVE" w Błoniu remont i przebudowa z częściową zmianą sposobu użytkowania			
ADRES: dz nr 3115/5 w Błoniu, gmina Tarnów			
PROJEKTOWAŁ:	POSIĘG:	NAZWY RYSUNKU:	SKALA:
mgr inż. Robert Kapusta Upz. bud. nr PDK/0133/PWOK/04		Rzut stropu nad parterem.	1:50
SPRAWDZIŁ:	BRANŻA:	DATA:	NR RYSK:
inż. Piotr Labno Upz. bud. nr BUA NB 8346/5/90	Konstrukcja	11.2023 r.	20.